

安定型処分場 公表する維持管理の状況に関する情報

【イ】 埋め立てた産業廃棄物の各月ごとの種類及び数量			
2026年 4月	取扱品目	単位	数量
	がれき類	m3	638.00
	ゴムくず	m3	0.00
	ガラス陶磁器くず	m3	90.00
	廃プラスチック類	m3	10.00
	鉄くず	m3	0.00

【ロ】 擁壁の点検に関する次に掲げる事項		
[1] 当該点検を行った年月日及びその結果	2026年4月18日	良好
[2] 当該点検の結果、擁壁が破損するおそれがあると認められた場合に措置を講じた年月日及び当該措置の内容	無	無

【ハ】 残余容量の測定を行った年月日及びその結果	
2025年6月6日	40793.58 m3

【ニ】 展開検査に関する次に掲げる事項	
[1] 当該検査の各月ごとの実施回数	380 回（品目別）
[2] 当該検査の結果、安定型産業廃棄物以外の廃棄物の付着又は混入が認められた年月日	2026年4月15日 2件 2026年4月18日 1件 計：3件 受入れを拒否

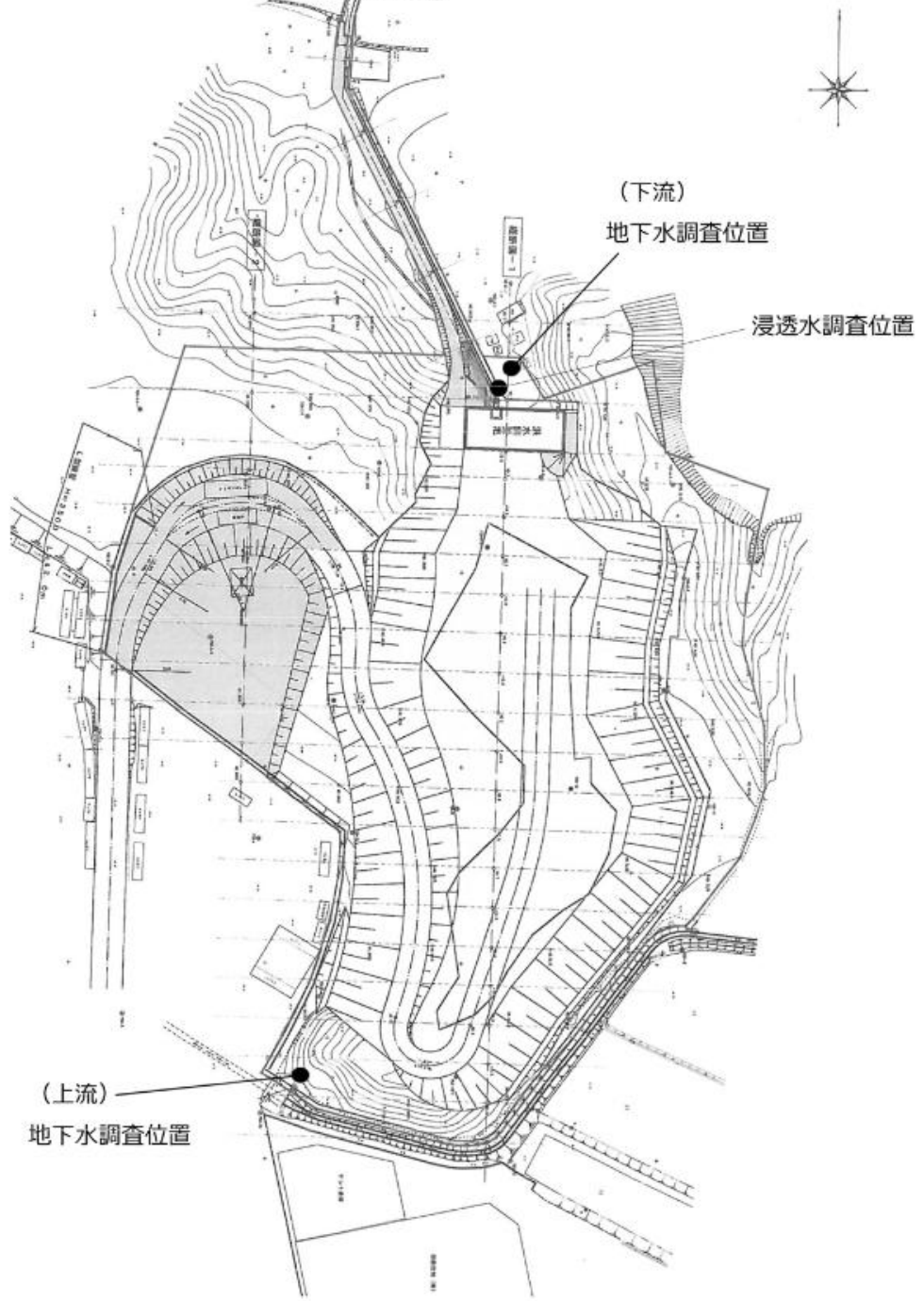
【ホ】 水質検査に関する次に掲げる事項	
[1] 当該水質検査に係る地下水又は浸透水を採取した場所	別紙 平面図に明示
[2] 当該水質検査に係る地下水又は浸透水を採取した年月日	別紙 計量証明書
[3] 当該水質検査の得られた年月日	
[4] 当該水質検査の結果	

【ヘ】 水質悪化時における生活環境の保全上必要な措置に関する次に掲げる事項	
[1] 当該措置を講じた年月日	無
[2] 当該措置の内容	無

安定型産業廃棄物最終処分場

八幡ランドフィル

地下水調査位置図



(下流)

地下水調査位置

浸透水調査位置

(上流)

地下水調査位置

S=1/500